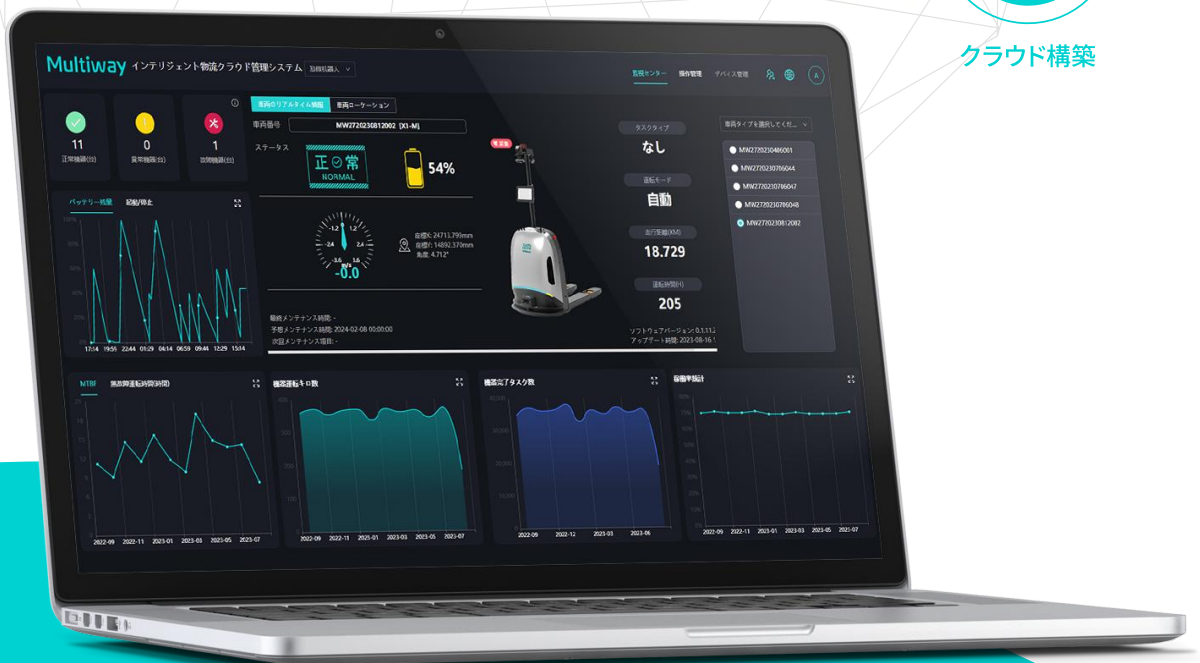
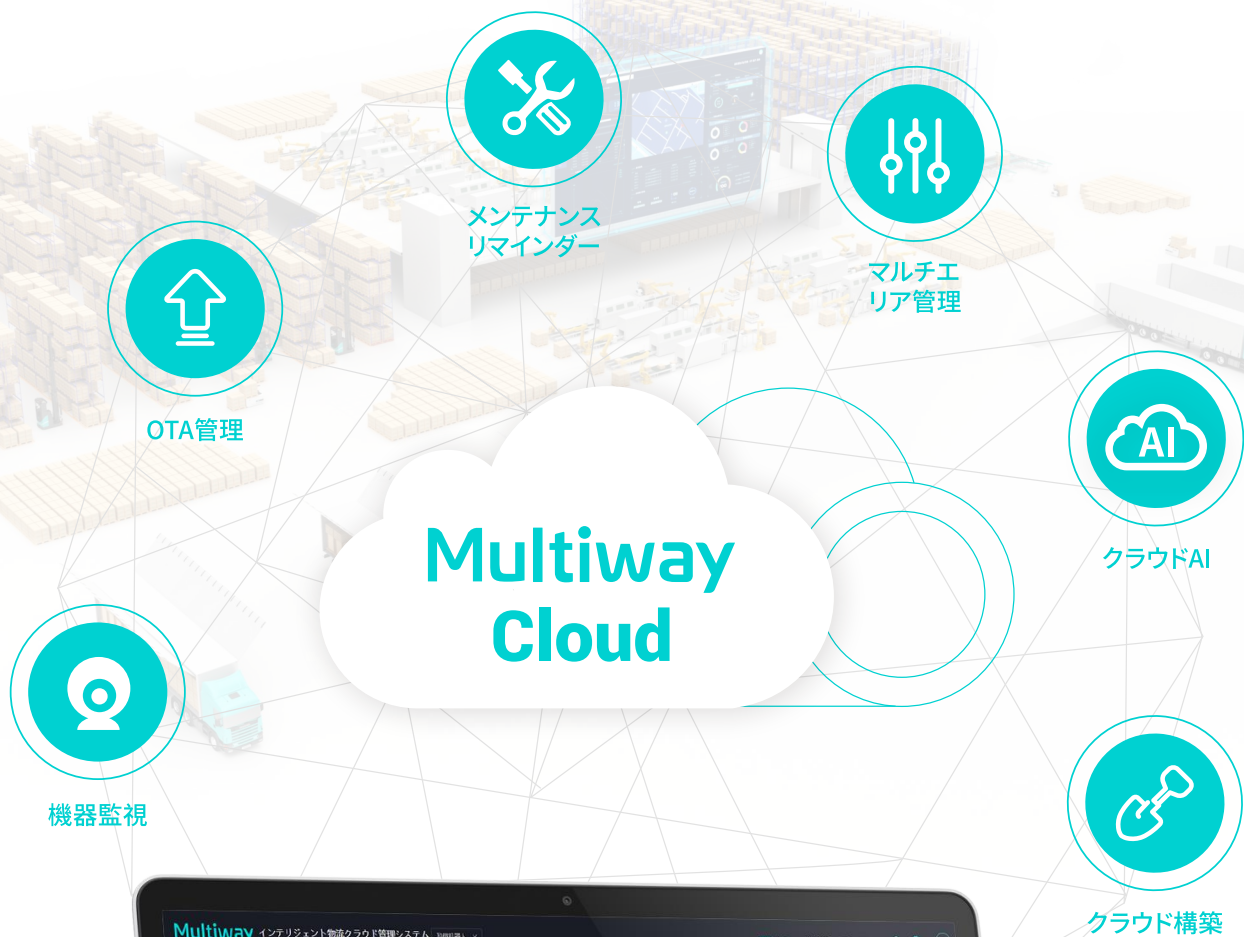


Multiway Robotics



マルチウエーロボット株式会社



スマート物流クラウド管理システム

空間の壁を突き破る



システム紹介

Multiway Cloudは、クラウド、エッジ、エンドポイント融合技術に基づいて、ユーザーサイトと産業用移動ロボットの運用および保守監視に多様なサービスを提供する統合プラットフォームです。リアルタイムでの設備トラフィック、情報トラフィックの監視管理、データ収集とフィードバック分析を通じて、システム機器の健康状態の迅速な追跡、リモートOTAテクノロジーに基づいた迅速な応答を提供します。企業のニーズに合わせてレポートを作成し、クラウドでの経営管理デジタル化の実現に貢献します。



機器監視



OTA管理



メンテナンス
リマインダー



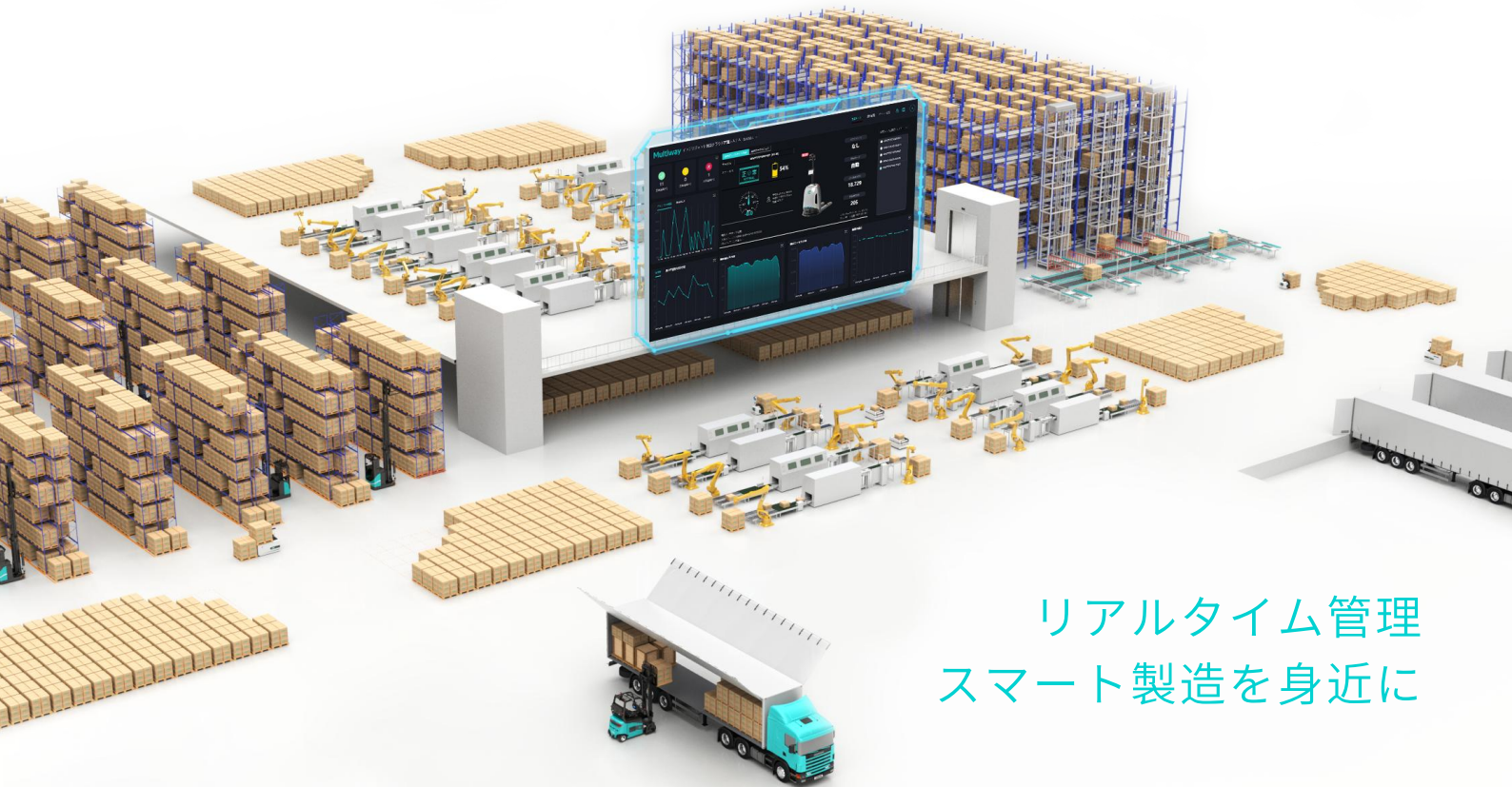
マルチエ
リア管理



クラウドAI



クラウド構築



リアルタイム管理
スマート製造を身近に



デバイス管理＋システム管理＋データ分析

クラウド、エッジ、エンドポイント融合システムの開発と適用により、フルスタックシステム運用の安全性を確保し、事業の信頼性と持続可能性を実現

システム機能

産業用IoTエコシステムの構築

デバイスデータはクラウドにシームレスに連携

車両状態データのリアルタイム表示、時間帯別に統計、分析、車両運行履歴データの比較、車両故障のリアルタイム監視、遠隔オンライントラブルシューティング、PC や携帯電話で車両を遠隔制御、タスクスケジューリング可能です。

機器監視



ソフトウェア更新パッケージをリモートでプッシュして、車載システム、WMS、WCS、RCS、スカイアイシステムなどのソフトウェアおよびハードウェア システムのシームレスアップデートや不具合修正を実行し、ソフトウェア機能の更新、パフォーマンス最適化、ユーザー エクスペリエンスの向上を実現します。

OTA管理



車両のメンテナンスライフサイクルを監視し、さまざまな車種のメンテナンス方針に従って、メンテナンス期限が切れる前にテキストメッセージや電子メールを通じてユーザーにメンテナンスを完了させようリマインドし、メンテナンスの確認を完了することで、車両の通常の使用を保証し、車両の寿命を延長します。

メンテナンスリマインダー



クラウドAI

AI アルゴリズムのクラウド ディープ ラーニングに対応します。ビジュアル モデル認識の精度を向上させるために迅速にバージョンアップします。ユーザーの介入なしで、OTA にてモデルの自動更新に対応します。



クラウド構築

複数の人々が同時にオンラインで協同作業できます。実装現場で同時にマッピングし、工期をリアルタイムで可視化し、交付効率を向上させます。



マルチエリア管理

権限を持つユーザーは、所属するエリア内に階層無制限の複数のサブエリアを設定することができます。各エリア内ユーザーとデバイスを自由に編集および管理でき、エリア間でユーザー、デバイス、データを分離し、ユーザーやデバイスのグループ化と管理を簡単に実現します。



Multiway
Cloud

Multiway Cloud

機器監視



遠隔操作



不具合監視



デバイス配置



デバイスの場所



遠隔復旧



稼働率集計



MTBF



完了したタスク数



運行状況



履歴データ



残量変化



走行距離

工場内の車両、設備、システムの運行状況を遠隔から把握



OTA管理

- ソフトウェア更新パッケージの管理
- バージョン、モデル、地理的位置などでフィルタリングして、グレースケール表示
- さまざまなバージョンと種類のソフトウェア更新
- OTAライフサイクルを監視しアップデート結果を把握

車両およびさまざまなソフトウェア サブシステムのOTA オンライン更新または改修

クラウドプラットフォーム
検出装置

Multiway
Cloud

更新パッケージ
検出デバイス



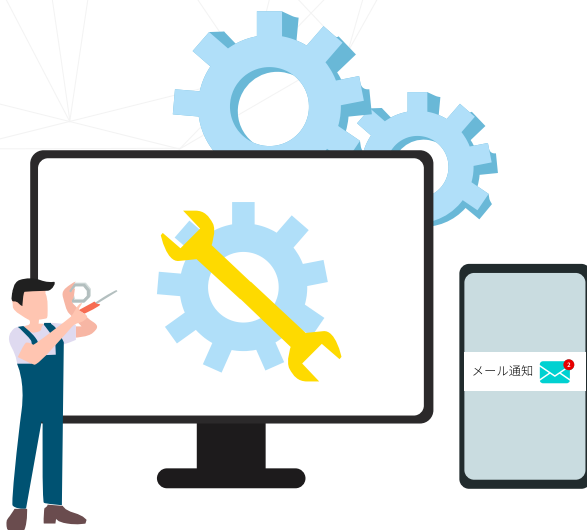
OTA車両検出装置



メンテナンス リマインダー

- メンテナンス期限が切れると、ユーザーにメール/SMSで通知
- メンテナンス内容と項目を提示
- メンテナンスのフェーズとプロセスを追跡
- 保守情報のクラウドとデバイスでの同期

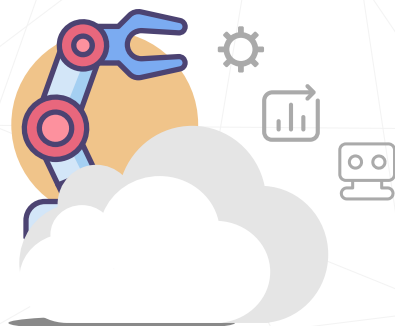
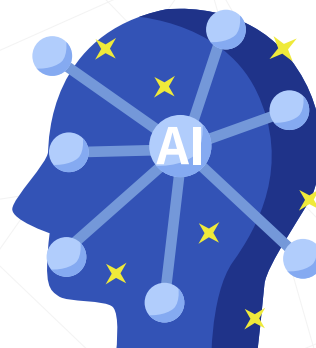
車両のメンテナンスのライフサイクルを監視し、メンテナンスの期限が切れる前にメールとSMS通知を自動プッシュ



クラウドAI

- AI アルゴリズムのクラウド ディープラーニングに対応します。ビジュアルモデル認識の精度を向上させるために迅速にバージョンアップ
- ユーザーの介入なしで、OTA にてモデルの自動更新に対応

データ分析、キャリブレーション、クラウド モデルトレーニングを実施して、モデルのバージョンアップと進化を支援し、認識精度を向上



クラウド構築

- 複数の人々が同時にオンラインで協同作業できます。実装現場で同時にマッピングし、工期をリアルタイムで可視し、交付効率を向上

複数の人々がオンラインで協同作業を行うことによりリードタイムを短縮し、交付効率を向上

マルチエリア管理

- 管理者が階層無制限の複数のサブエリアを設定することができます
- 各エリア内ユーザーとデバイスを自由に編集および管理可能
- エリア間でユーザー、デバイス、データがグループごとに管理可能

デバイスやスタッフの所属エリアを任意に区分し、グループ管理や階層管理を簡単に実現



ユーザー



機能権限



アクセス権限



管理者



1人のユーザー、1台のデバイス



2人のユーザー、2台のデバイス



3人のユーザー、3台のデバイス

データが分離し、相互通信不可

Multiway Robotics

Multiway Roboticsは物流現場向けインテリジェント・ロジスティクスソリューション プロバイダーの世界的リーダーであり、「新しい効率的な雇用形態を生み出す」ことを使命とし、社会生産力の継続的な向上を促進。

Multiway Robotics グローバル本社および中国深センに位置し、製造拠点は浙江省にあり、中国国内で深セン、杭州、アモイに拠点を構え、海外事業子会社のアメリカ・アトランタ、ドイツ・ノルトライン＝ヴェストファーレン (NRW) 州、東京、韓国ソウルに現地運営チームがあり、世界30以上の国と地域に販売、運営、サービスを提供。

Multiway Roboticsは、先進的なロボットおよび人工知能技術に注力し、基盤となるコアセンサーからコアアルゴリズム、独自開発の無人AGFおよび上位システムに至るまで、一連のエンドツーエンドソリューションにより、一体化されたフルスタック式独創的なデリバリープラットフォームを構築し、製品レベルのスマート製造およびスマートロジスティクスソリューションを、お客様に提供。ハードウェア製品には、あらゆる種類の無人フォークリフト、AMR、無人牽引車および4-wayシャトル台車、ソフトウェア システムには、Multiway Cloud、WMS、RCS、WCS、現場管理システム、およびさまざまなビジュアル ソリューションが含まれる。

Multiway Robotics は、工場、倉庫、物流などの分野で多数のベンチマークとなるプロジェクトを提供しており、業界をリードし、お客様から信頼されるパートナーとなっている。

お問い合わせ

Multiway Robotics Japan Co., Ltd.
マルチウエー・ロボティクス・ニホン株式会社
電話: + 86 133 9286 4873
公式サイト: www.mw-r.com/jp
電子メール: sales@mw-robot.com

営業拠点:

日本・東京 | 韓国・ソウル | ドイツ・ノルトライン＝ヴェストファーレン (NRW) 州
アメリカ・アトランタ | 中国・深セン本社

最新情報の購読

Multiway Robotics |

検索

